



Date d'application : 15 Mars 2012

Codification : ENR-RH-002

Pagination : 1/4

Fiche emploi

N° de version : 002

DIRECTION
DES RESSOURCES HUMAINES

Rédaction	Vérification	Approbation
Nom : Fonction : Date :	Nom : Fonction : Date :	Nom : J.Rivière Fonction : Directrice Adjointe Date :

A. Présentation générale

1. Cadre réglementaire du poste

Fiche Assistant(e) Social(e) du répertoire des métiers de la fonction publique hospitalière – 10F40

Décret n° 93-652 du 26 mars 1993 portant statut particulier des assistants socio-éducatifs de la fonction publique hospitalière.

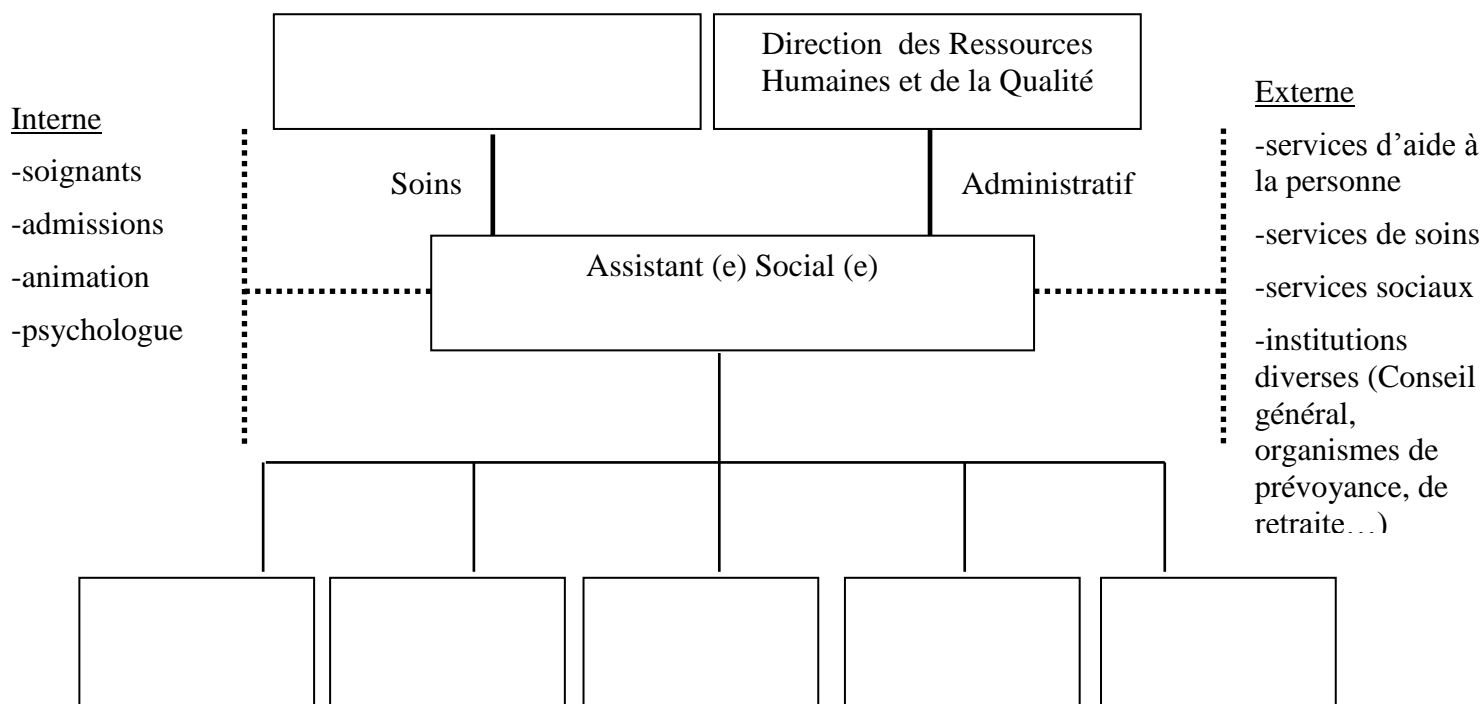
Décret n° 97-909 du 30 septembre 1997

Décret n° 99-212 du 19 mars 1999

Décret n° 2007-1190 du 3 août 2007

Décret n° 2010-169 du 22 février 2010

2. Positionnement hiérarchique (ascendant et descendant) et fonctionnel



— Liaisons hiérarchiques

..... Liaisons Fonctionnelles



Date d'application : 15 Mars 2012

Codification : ENR-RH-002

Pagination : 2/4

Fiche emploi

N° de version : 002

DIRECTION
DES RESSOURCES HUMAINES

3. Rôle et enjeux du poste

Aider au développement des potentialités des personnes accueillies afin de favoriser leur autonomie.

Mener, en lien avec l'environnement social, médico-social et institutionnel, des interventions individuelles ou collectives contribuant à l'amélioration des conditions de vie et à la prévention et au traitement des problèmes sociaux.

Apporter une expertise sociale dans le cadre des réunions interdisciplinaires et des projets institutionnels.

4. Spécificités du poste (délégations, astreintes, horaires spécifiques)

////



Date d'application : 15 Mars 2012

Codification : ENR-RH-002

Pagination : 3/4

Fiche emploi

N° de version : 002

DIRECTION
DES RESSOURCES HUMAINES

Missions et activités (5 missions maximum)

MISSIONS	ACTIVITES
Accueillir, évaluer, informer, conseiller	<ul style="list-style-type: none">-accueillir les personnes lors d'entretiens afin de recueillir les éléments de connaissance permettant la compréhension et l'analyse de la situation-informer les personnes sur l'accès aux droits-évaluer la situation et conseiller en prenant en compte les potentialités de la personne et de son environnement-orienter les personnes (en interne ou externe) en fonction du diagnostic psychosocial établi
Accompagner les personnes et les démarches	<ul style="list-style-type: none">-tenir compte des ressources de la personne et de son entourage pour co-élaborer un plan d'aide-articuler les démarches avec les différents acteurs intra et extra-hospitaliers
Coordonner et assurer une médiation	<ul style="list-style-type: none">-participer à la régulation sociale ou familiale dans le respect de l'expression de chacun-négocier et/ou faciliter les relations avec les professionnels et les institutions-participer aux réunions pluridisciplinaires intra et extra-hospitalières afin d'assurer la continuité de la prise en charge sociale-participer aux projets institutionnels

B. Compétences

DOMAINES DE COMPETENCES	COMPETENCES ATTENDUES
1 Intervention sociale d'aide aux personnes	<ul style="list-style-type: none">-analyser la situation-élaborer et mettre en action un plan d'aide négocié-évaluer les résultats du plan d'action
2 Expertise sociale	<ul style="list-style-type: none">-assurer la veille documentaire et actualiser les connaissances.
3 Communication professionnelle	<ul style="list-style-type: none">-établir une relation professionnelle en accueillant et favorisant l'expression-sélectionner, traiter et organiser les informations de manière synthétique-utiliser les différentes techniques de communication écrite et verbale-transmettre les informations dans le respect des règles de déontologie de la profession



Date d'application : 15 Mars 2012

Codification : ENR-RH-002

Pagination : 4/4

Fiche emploi

N° de version : 002

DIRECTION
DES RESSOURCES HUMAINES

4 Implication dans les dynamiques partenariales	-identifier les partenaires institutionnels et inter institutionnels -collaborer avec les professionnels en interne et externe et s'inscrire dans un travail d'équipe -participer aux actions collectives en réseau et représenter l'institution
SAVOIR ETRE	- Présentation soignée - Assiduité - Ponctualité - Stabilité émotionnelle - Discrétion professionnelle - Esprit d'équipe - Qualité de la relation aux patients / résidents, - Qualité de la relation aux familles - Qualité de la relation au public - Disponibilité - Initiative et dynamisme - Attitude positive

C. Risques professionnels liés à l'emploi (lien avec le Document Unique)

- agressions verbales et physiques par des tiers
- stress : charge mentale (sollicitations multiples, pression des délais, gestion de situation d'urgence, surmenage...)
- accidents de la circulation lors de déplacements internes ou professionnels (véhicules/piétonniers)
- agents bio microbiens (risques infectieux par voie cutanée, aérienne ou muqueuses) et/ou agents bio parasitaires (parasites ou mycoses par voie cutanée)