

## La Cellule de Soutien Éthique COVID- 19 au CH Albi, pour quoi ?

Dans un contexte d'urgence et d'incertitude lié à la pandémie du COVID 19, une Cellule de Soutien Éthique s'est constituée.

L'Éthique est un questionnement qui cherche à apporter une ou des réponse (s) entre ce que nous devons faire, ce que nous pouvons faire, ce que nous voulons faire et ce qui sera décidé en termes de prise en charge des patients COVID 19.

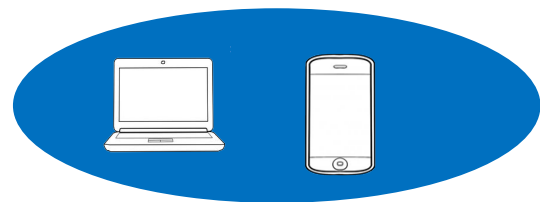
Cet espace de réflexion pluridisciplinaire veille à éclairer les questionnements éthiques sur les pratiques et l'organisation des soins, à réfléchir au sens des décisions et actions menées dans ce contexte inédit du COVID 19.

## La Cellule de Soutien Éthique COVID- 19 au CH Albi, pour qui ?

Les équipes des Centres Hospitaliers d'Albi, Gaillac et Graulhet mais également les équipes des EHPAD du bassin de santé du Tarn Nord, des médecins de ville et soignants libéraux.

## La Cellule de Soutien Éthique COVID 19 au CH Albi, ce n'est pas...

La cellule de soutien Éthique n'est pas une instance qui prend des décisions. Elle ne se substitue pas aux devoirs et obligations de chaque professionnel ni au rôle dévolu aux établissements de santé dans leurs missions de service public hospitalier.



Coronavirus COVID-19  
**CORONAVIRUS  
COVID-19**

Recommandations locales



## Comment joindre la Cellule de Soutien Ethique ?

Par mail via Outlook interne ou messagerie personnelle à partir de votre ordinateur ou smartphone à :  
**cellule.ethique@ch-albi.fr**



## La Cellule de Soutien Éthique COVID 19 au CH Albi, comment ça fonctionne ?

Suite à vos questions à l'adresse [cellule.ethique@ch-albi.fr](mailto:cellule.ethique@ch-albi.fr), une équipe inter-professionnelle se rencontre de façon hebdomadaire. L'instruction de votre saisine vous sera retournée dans les meilleurs délais afin de partager ses réflexions et recommandations.

La Cellule peut s'appuyer sur l'Espace Éthique Tarn et sur l'Espace de Réflexion Éthique Occitanie rattaché au CHU de Toulouse, et solliciter des juristes : HCL, Avocat, Université de Toulouse 1 Capitole.

Elle sait s'appuyer sur les recommandations du Comité Consultatif National d'Éthique (CCNE).

### Exemple de travaux en cours :

Comment réinventer le lien avec les familles des patients hospitalisés COVID ? Des réflexions seront proposées à l'adresse des services hospitaliers, des EHPAD afin de permettre à ces familles d'être informées et accompagnées.

## La Cellule de Soutien Éthique COVID- 19 au CH Albi, avec qui ?

### Dr Cariven

Président de la CME

**Mme Catherine Lengard-Couble et  
M. Aubry Lafon**

Représentants de la Direction

### Dr Henry

Chef du service de réanimation

### Dr Parlavecchio

Réanimateur

### Dr Guerveno

Infectiologue

### Dr Sommabère

Douleur - soins palliatifs

### Sylviane Birot-Diallo

DIU éthique et référente CHA

### Dr Chiffre et Dr Filleton

Gériatres

### Gézéline Ramon référente Éthique CHA

Cadres de santé

### Mme Valérie Cottereau-Jacquet

Psychologue

### Christophe Pacific

Cadre formateur IFMS, Dr en philosophie

Un ou une professionnelle IDE et AS.



### Comment joindre la Cellule de Soutien Ethique ?

Par mail via Outlook interne ou messagerie personnelle  
à partir de votre ordinateur ou smartphone à :

[cellule.ethique@ch-albi.fr](mailto:cellule.ethique@ch-albi.fr)